

การทดสอบ

ความแตกต่าง

การทดสอบ

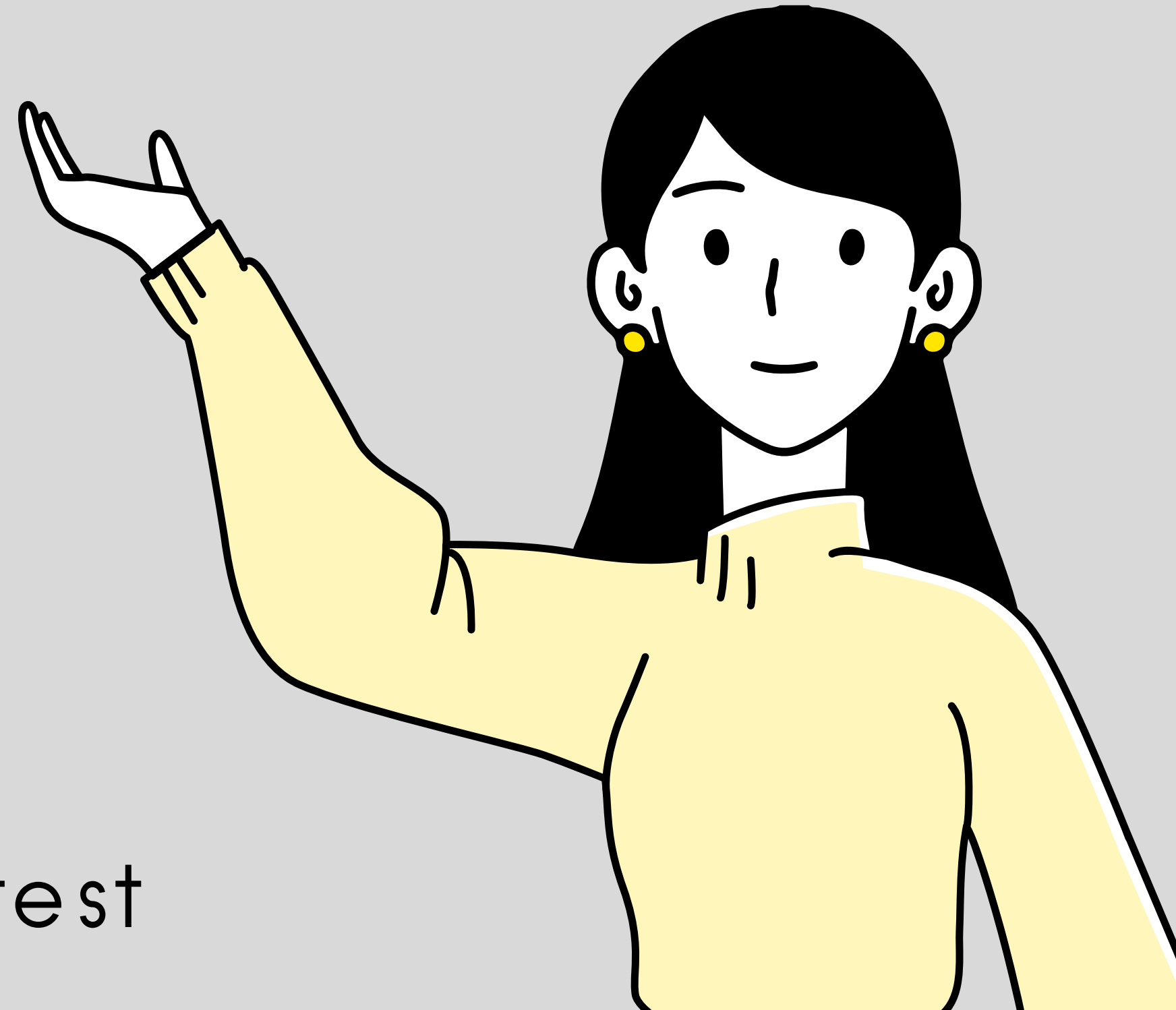
เชิงพรรณนา

การทดสอบทางประสาทสัมผัส

การทดสอบ

การยอมรับ

การทดสอบความแตกต่าง



difference or discriminatory test

การทดสอบความแตกต่าง



การทดสอบไตรแองเกิล
TRIANGLE TEST

การทดสอบดูโอ-ไตรโอ
DUO-TRIO TEST

การทดสอบเปรียบเทียบคู่
PAIRED COMPARISON TEST

ประเมินว่าผลิตภัณฑ์มีคุณลักษณะฯ
เปลี่ยนแปลงไปหรือไม่ เมื่อเกิดมีการ
เปลี่ยนแปลงต่างๆ

การเลือกและการฝึกผู้ทดสอบ
เกี่ยวกับความสามารถในการ
แยกแยะความแตกต่างฯ

การทดสอบไทรแองเกิล TRIANGLE TEST

ประเมินว่าคุณลักษณะฯ โดยรวมแตก
ต่างไปหรือไม่ เมื่อไม่สามารถตรวจ
สอบได้ว่ามีคุณลักษณะฯ อย่างไร
อย่างหนึ่งแตกต่างไปจากเดิม



การทดสอบไทรแองเกิล TRIANGLE TEST

การเลือกตัวอย่างที่แตกต่างกัน
จากสามตัวอย่าง



ตัวอย่างอาหาร 3 ตัวอย่าง โดย มี 2 ตัวอย่างเหมือนกัน
ให้ผู้ทดสอบชิมชี้ตัวอย่างที่ไม่เหมือน

การทดสอบดูโอ-ไทรโอ DUO-TRIO TEST



การเลือกตัวอย่างที่เหมือนกับ
ตัวอย่างอ้างอิง

มีตัวอย่างอ้างอิง (สัญลักษณ์ "อ") ให้ผู้ทดสอบชิมก่อน แล้วจึงชิมอีก 2 ตัวอย่าง ผู้ทดสอบชิมจะต้องเลือกว่าใน 2 ตัวอย่างนี้ ตัวอย่างไหนเหมือนตัวอย่างอ้างอิง

การทดสอบเปรียบเทียบคู่ PAIRED COMPARISON TEST

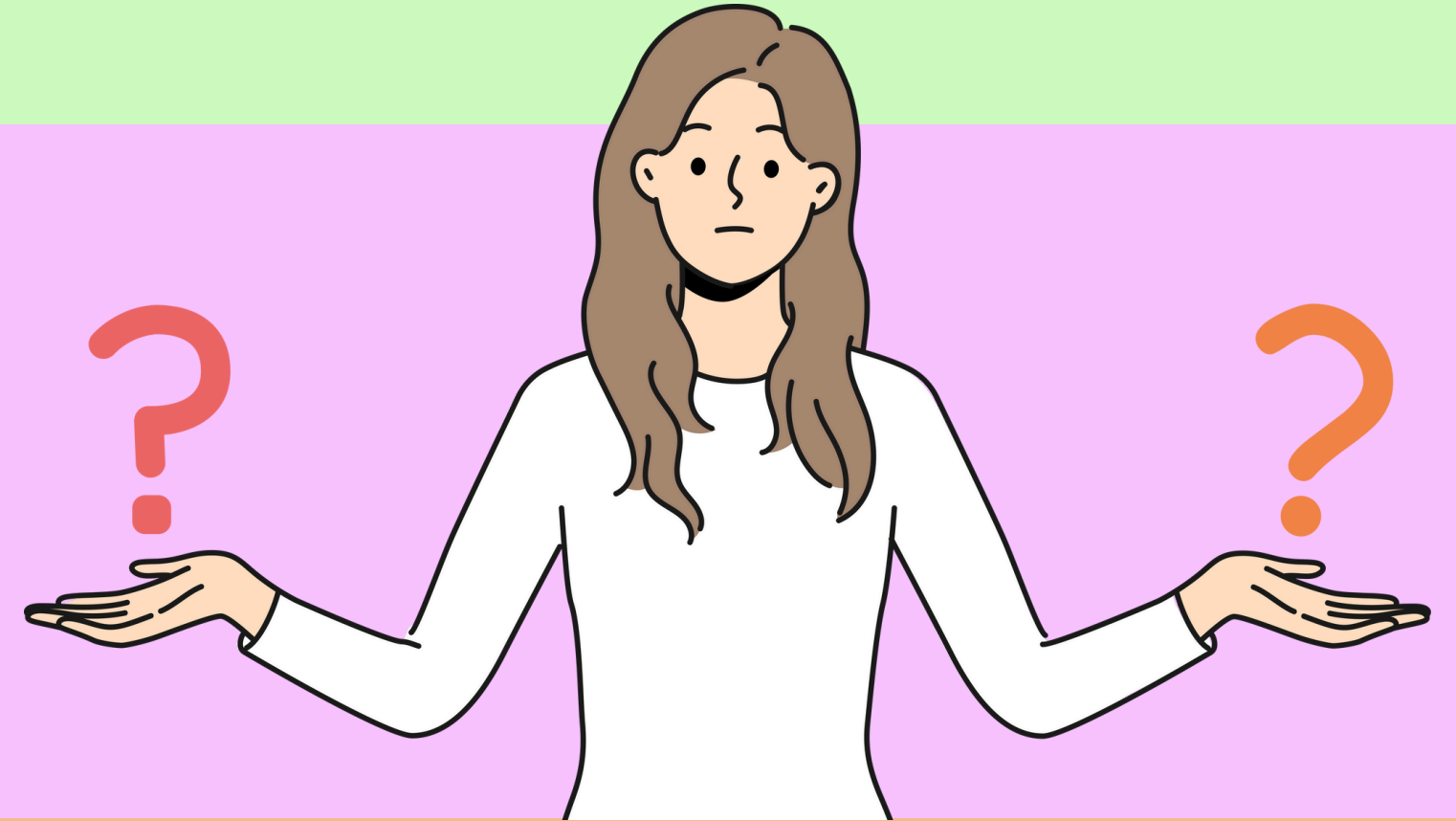


การทดสอบความแตกต่างของคุณลักษณะ
อย่างใดอย่างหนึ่ง

การทดสอบทางประสาทสัมผัสที่สามัญที่สุด
เพื่อต้องการดูว่าจำเป็นต้องใช้การทดสอบอื่นๆ
ที่ซับซ้อนกว่าอีกหรือไม่

การทดสอบเปรียบเทียบคู่ PAIRED COMPARISON TEST

การเปรียบเทียบตัวอย่างคู่



เสนอตัวอย่าง 2 ตัวอย่างพร้อมกัน ให้ผู้ทดสอบชิมเปรียบเทียบตัวอย่าง
2 ตัวอย่าง ในลักษณะทางประสาทสัมผัสที่ต้องการ
เช่น แตกต่างมากกว่าหรือน้อยกว่ากัน